

chantiers

N°5 • Juin 2023
52^e année - 609^e parution

M A G A Z I N E



La banque du savoir

EXTENSION UNITHÈQUE UNIL,
LAUSANNE

Spécial béton

LE BÉTON PASSE AU VERT

Machines de chantier

L'ACTUALITÉ DU SECTEUR



Engagement · Maîtrise · Humain

ACTIVEZ

L'ingéniosité

au service de la
protection incendie



www.fse-sa.ch

Rue Industrielle 20 · 1820 Montreux · +41 21 333 45 80 · info@fse-sa.ch

chantiers

MAGAZINE

N° 5 • JUIN 2023

ÉDITEUR
Cemento Editions,
Massimo Simone
Quartier Pré-Fontaine 31
CH-1023 Crissier
cementoeditions.ch
chantiersmagazine.ch

Abonnements
Tél. +41 (0) 21 633 75 13
abonnements@cementoeditions.ch
CHF 80.-/an (+ CHF 15.- de port)
Numéro à l'unité: CHF 8.50

Rédacteur en chef
Massimo Simone
m.simone@chantiersmagazine.ch
Tél. +41 (0) 78 405 11 57

Administration
Antonella Simone
antonella@cementoeditions.ch
Tél. +41 (0) 21 633 75 13

RÉGIE DES ANNONCES
Cemento Editions
Nicolas Perroud
n.perroud@chantiersmagazine.ch
Tél. +41 (0) 79 678 12 92

MISE EN PAGE
Huit Onze
Jérémy Debray
hello@huitonze.ch
Tél. +41 (0) 78 916 76 77

TRADUCTION, RELECTURE
the Team
Sonja Funk-Schuler
sonja@theteam.ch
Tél. +41 (0) 79 449 19 19

Tirage légalisé | 8000 exemplaires

Nous déclinons toute responsabilité pour les manuscrits et les photos qui nous sont envoyés directement. Chantiers magazine est le partenaire média des Cadres de la Construction Suisse, de l'OSD (Organisation Suisse des Directeurs de travaux), du GSéC (Groupement romand de sécurité sur les chantiers), ainsi que de Swiss Engineering Vaud (l'association vaudoise des ingénieurs et architectes).



5. **Edito**
(Not) so smart !
6. **News**
8. **Actualité**
Formation
10. **Reportage**
Extension Unithèque - UNIL, Lausanne
16. **Dossier spécial**
Béton
24. **Reportage**
Le Parc des Crêts, Troinex
33. **Machines**
38. **Agenda**
Événements professionnels

Le Parc des Crêts, Troinex

EN SYMBIOSE AVEC LA NATURE



Intégré à un vaste jardin aménagé, le projet immobilier du Parc des Crêts permet la mise sur le marché de quelque 368 logements sans dénaturer le caractère rural et résidentiel de la petite commune de Troinex.

Agricole jusqu'au siècle dernier, la commune de Troinex est aujourd'hui essentiellement résidentielle. Son territoire s'étend jusqu'au pied du Salève et accueille l'une des plus vastes zones maraîchères de Suisse. Ce caractère fortement villageois et d'autant plus surprenant si l'on considère sa réelle proximité avec la ville, les axes routiers et autoroutiers et certains secteurs autrement plus denses de la ceinture genevoise.

C'est une vaste parcelle de près de 9 hectares qui accueille Le Parc des Crêts, un projet immobilier composé de 368 logements.



Le Parc des Crêts permet la mise sur le marché de quelque 368 logements sans dénaturer le caractère rural et résidentiel de la petite commune de Troinex.

pavillonnaires voisines. Le long de la route de Troinex, un volume plus grand marque l'entrée du quartier et abrite notamment une résidence pour séniors autonomes (65 logements) et un restaurant. Le cœur du quartier est, quant à lui, composé de petits îlots formés de quatre immeubles qui s'articulent autour d'un patio central. On dénombre ainsi seize groupes de villas et douze îlots.

Lancé par 3N Investissements SA, le projet conçu par Cerutti architectes SA est piloté par Capvest Advisors SA et Niton SA, alors que la mise en vente des lots a été assurée par Naef Immobilier SA et Barnes Suisse SA.

UN VASTE PARC ARBORISÉ

Une longue phase de préparation anticipe le début des travaux. Il est bien sûr question d'affiner le projet et les concepts. La mise en vente des lots est également une étape clé. Un showroom créé spécialement sur le site permet aux acquéreurs de se projeter, de confirmer leurs choix et d'avoir un ressenti très précis de leur futur logement et de l'ensemble du quartier. Une table digitale en guise de configurateur, des images détaillées de chaque variante, des aménagements en grandeur réelle et des échantillons de matériaux sont à leur disposition. Ils bénéficient par ailleurs d'un accompagnement professionnel et personnalisé par des décoratrices expérimentées.

Sur le terrain, les travaux débutent en août 2020. Une nappe d'eau temporaire impose la création d'une paroi étanche sur tout le périmètre de la parcelle. Un vaste parking public et privé de quelque 650 places occupe la partie centrale du sous-sol. Le travail sur le profil du terrain et sur l'implantation des îlots est important. En effet, le zonage limite la hauteur des bâtiments. La contrainte se mue



Comment faire augmenter la population locale de près d'un tiers sans avoir un impact démesuré sur le territoire? Tel était le défi posé aux promoteurs et architectes au moment de concevoir ce nouveau quartier dont la première pierre a été posée en octobre 2020. Alors que les premiers habitants ont pris possession de leurs logements en avril dernier, que les volumes et les jardins prennent forme, on peut affirmer que le challenge est relevé avec brio!

C'est un dialogue en douceur avec le voisinage construit et naturel qui a été instauré grâce à une variété de volumes et de typologies, ainsi qu'à une attention peu banale aux aménagements extérieurs et à la durabilité.

Des villas, groupées par deux ou par trois, créent la transition avec les zones



LE PARC DES CRÊTS, TROINEX
RÉALISATION DU GROS ŒUVRE
PAR LE CONSORTIUM IMM

induni.ch | maulini.ch | mathez-sa.ch

INDUNI


MAULINI
MAÎTRE
CONSTRUCTEUR


MATHEZ
MAÇONNERIE • BÉTON ARMÉ

D'ORLANDO
GPI




Construction Perret SA

caragnano
GYPSERIE PAPIER PEINT PEINTURE STUCCO VENEZIANO





en avantage: les cœurs des îlots s'abaissent presque au niveau du parking dégageant une hauteur supplémentaire pour les accès, les locaux communs et l'aménagement de patios végétalisés. Cette mesure permet également de créer un apport en lumière naturelle qui ponctue agréablement le parking. Les

bâtiments se développent du rez-de-chaussée inférieur au deuxième niveau supérieur.

Les architectes privilégient l'usage de béton préfabriqué pour toutes les façades, les cour-sives et les balcons. Ce choix assure un traitement des surfaces maîtrisé, une grande

Le cœur des îlots est un espace privilégié. Les différents volumes et typologies dialoguent harmonieusement.

précision au niveau des teintes du grain et une plus grande durabilité. L'entretien à long terme est également facilité. Des garde-corps vitrés participent à l'aspect qualitatif.

Quelque 400 éléments préfabriqués différents sont nécessaires à la réalisation de chaque îlot. Au total, ce sont donc plus de 5000 plans de préfabrication qui sont produits et validés. La direction des travaux se compose de 15 personnes présentes à 100% sur le site et d'une dizaine de collaborateurs au bureau occupés à la production des plans.

« 400 ARBRES ET 6000 ARBUSTES »

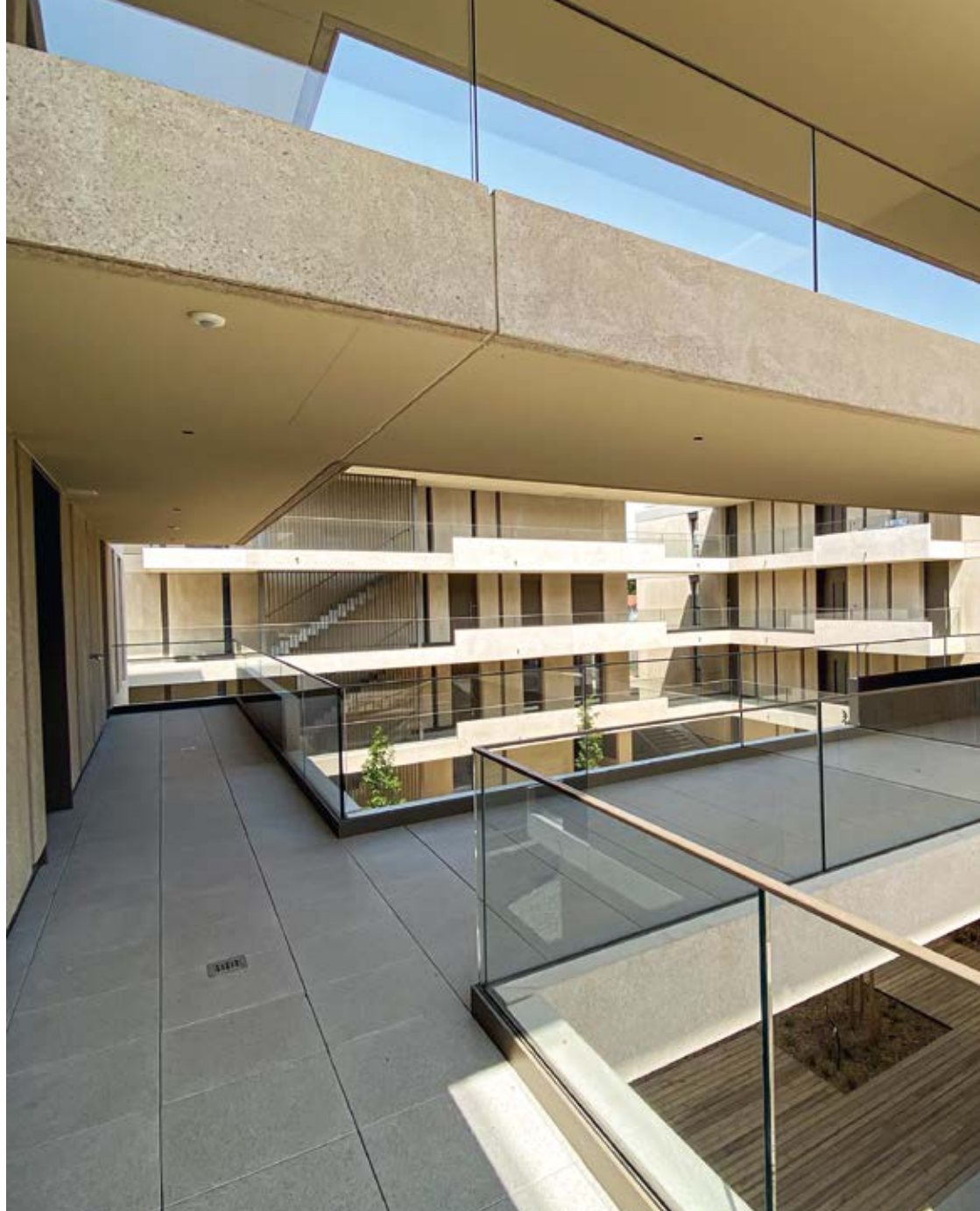
Aucun accès véhicule n'est présent en surface; seuls les accès pompiers et les déménagements sont possibles. Un vaste parc aménagé est ainsi déployé avec quelque 400 arbres et 6000 arbustes (tous en label GRTA).

REPORTAGE

Les coursives favorisent les rencontres entre habitants. Les matériaux sont travaillés avec précision.

Une infinie variété de végétation de tailles et de natures diverses crée un cadre de vie unique. Le ratio de zones vertes sur la surface totale du projet est de 79%, une partie étant traitée en prairie extensive. Des noues pour la récolte des eaux pluviales sont aménagées, elles permettent de temporiser la restitution de l'eau aux ruisseaux voisins. La biodiversité et le respect de la faune locale font l'objet d'un suivi particulier accompagné par le label «Project pilote pour la biodiversité soutenu par le WWF et SEED». Des potagers communautaires seront également à disposition des habitants. Des couloirs pour la faune ont par ailleurs été maintenus et un quart des toitures est aménagé pour favoriser la biodiversité au niveau entomologique.

Le standard THPE (Très Haute Performance Energétique) a été adopté pour la construction, garantissant ainsi une consommation



PUBLICITÉ



PRELCO

PRÉFABRICATION D'ÉLÉMENTS
DE CONSTRUCTION SA

FAÇADES EN BÉTON ARCHITECTONIQUE

OUVRAGES D'ART

CONSTRUCTIONS INDUSTRIELLES

LABEL DE PERFORMANCE ÉNERGÉTIQUE

ÉTUDES ET CONSEILS

BALCONS

ESCALIERS

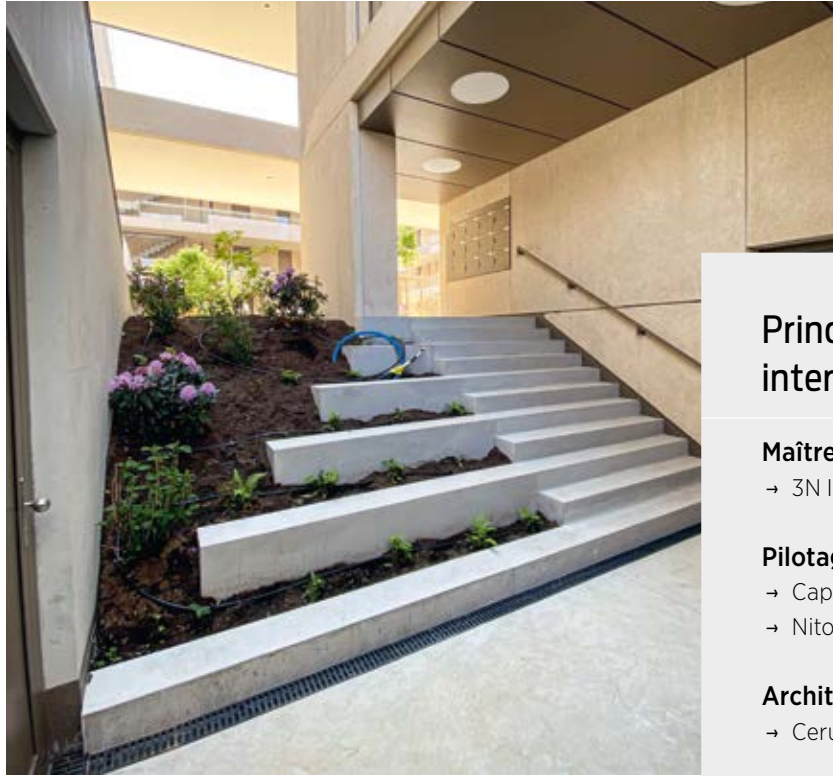
MOBILIER URBAIN

BÉTONS CERTIFIÉS

PIERRE NATURELLE

CP 775 - CH-1214 VERNIER
contact@prelco.ch - www.prelco.ch

T +41(0)22 782 2291
F +41(0)22 341 1826



faible en électricité, notamment grâce au photovoltaïque et au chauffage à pellets. Une chaufferie unique dotée de trois chaudières et trois silos à pellets produit l'énergie pour tout le quartier. La chaleur extraite des logements par la ventilation est récupérée et transformée via une pompe à chaleur pour les besoins de l'eau chaude sanitaire. En été, lorsque l'usage de pellets est interdit, et en cas de besoin, des sondes électriques dans les ballons

d'eau chaude et alimentées par des panneaux photovoltaïques en toiture sont activées. Ces installations font l'objet de contractings avec Romande Énergie pour les pellets et SIG pour le photovoltaïque.

Chaque îlot est doté d'un local communautaire à disposition des habitants alors qu'une maison de quartier sera aménagée dans un des îlots. Diverses activités sont prévues et

Principaux intervenants

Maître d'ouvrage

→ 3N Investissements SA, Genève

Pilotage

→ Capvest Advisors SA, Genève
→ Niton SA, Genève

Architectes

→ Cerutti architectes SA, Vésenaz

Ingénieur civil

→ Thomas Jundt Ingénieurs civils SA, Carouge

Ingénieur électricité

→ LAMI SA, Martigny

Ingénieur paysagiste

→ Bocard Parcs et Jardins SA, Cartigny

Consortium béton armé

→ Induni SA, Petit-Lancy
→ Maulini SA, Satigny
→ René Mathez SA, Chêne-Bougeries

Consortium plâtrerie peinte

→ D'Orlando GPI SA, Vésenaz
→ Construction Perret SA, Satigny
→ Caragnano & Cie SA, Carouge

Préfabriqués béton

→ Prelco SA, Satigny

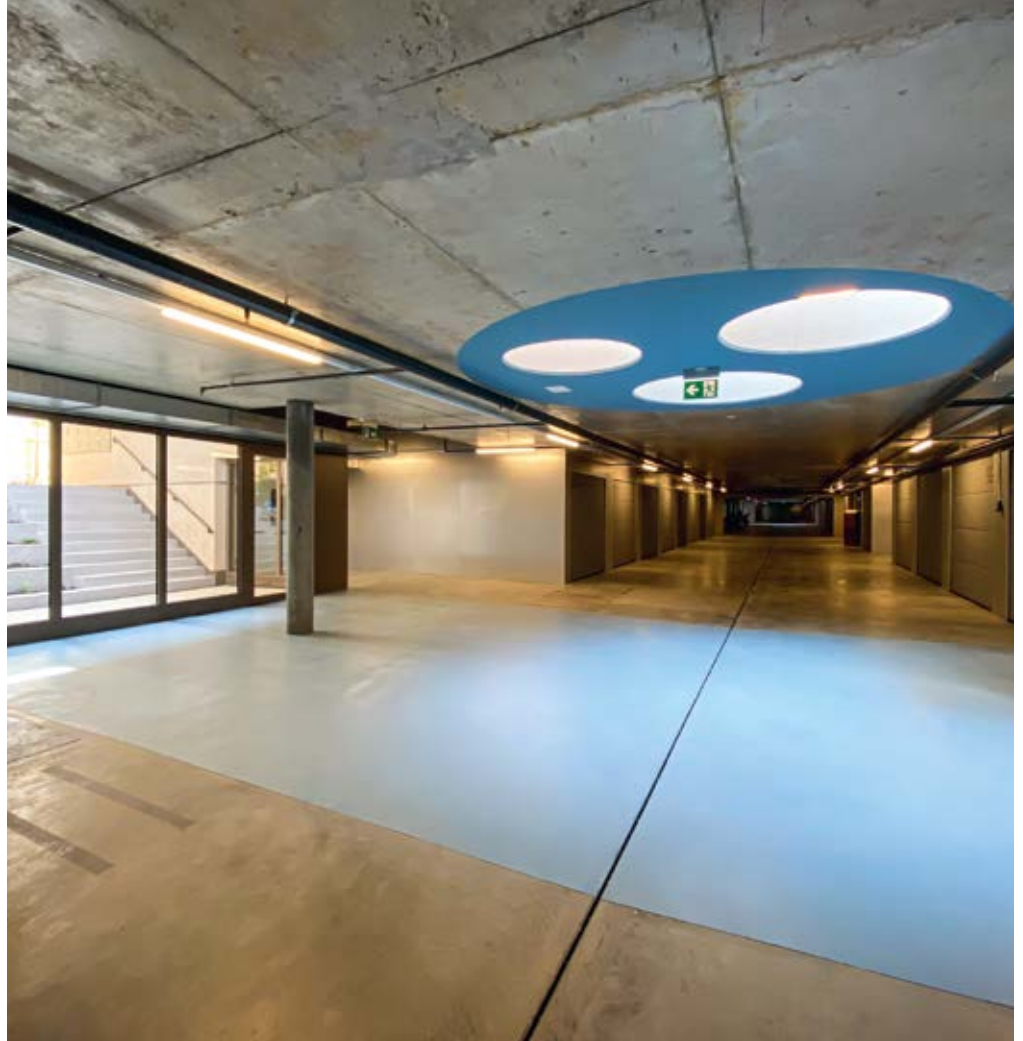
Commercialisation

→ Naef Immobilier SA, Genève
→ Barnes Suisse SA, Genève

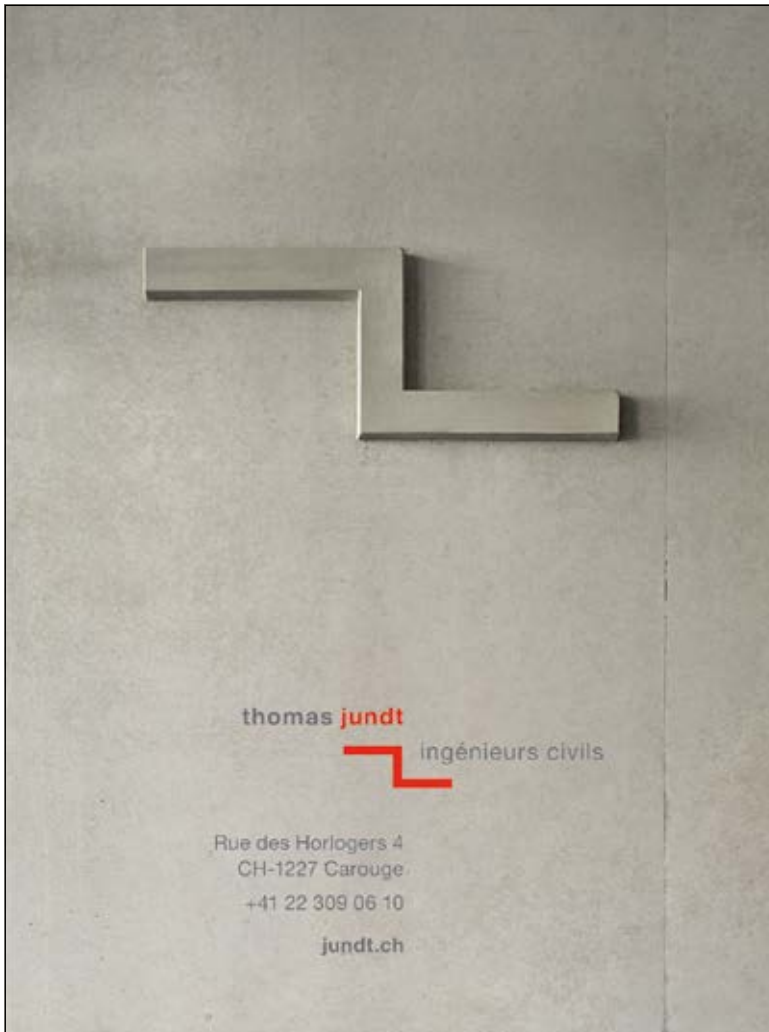
REPORTAGE

Les accès au parking permettent de faire pénétrer la lumière naturelle.

un espace de coworking sera également disponible. Une animatrice sera présente pour dynamiser la vie du quartier, notamment pour la mise sur pied des jardins et potagers. Une appli propre au quartier permet de créer des liens entre les résidents, de réserver des locaux ou de transmettre des informations. Des accords ont en outre été conclus avec les commerces locaux pour favoriser la consommation locale et l'intégration des nouveaux arrivants. ©



PUBLICITÉ



NOUVEAU



job.chantiers
EMPLOIS & FORMATIONS



**LES ANNONCES
EMPLOI ET FORMATION
POUR LES PROS
DE LA CONSTRUCTION!**

Cadres de la Construction Suisse

UNE AFFILIATION AUX NOMBREUX AVANTAGES

Les contremaîtres, chefs d'atelier et conducteurs de travaux trouvent en Cadres de la Construction Suisse la fédération professionnelle et salariale qui s'engage de manière ciblée en faveur de leurs intérêts. La fédération offre à ses membres un réseau, des échanges, mais aussi une protection juridique et des conseils.

Dans le secteur principal de la construction, Cadres de la Construction Suisse est l'organisation leader pour les contremaîtres et chefs d'atelier. La fédération défend les intérêts professionnels et économiques de ses membres.

UN RÉSEAU PROFESSIONNEL PASSIONNANT

Au niveau régional, les 4500 membres de Cadres de la Construction Suisse sont organisés en 35 sections. Avec beaucoup d'engagement et de fierté professionnelle, les sections assurent l'échange professionnel, offrent l'accès à un réseau régional lors de visites de chantier passionnantes ou d'événements sociaux divertissants.

LE CCT DES CADRES DE LA CONSTRUCTION, UN CONTRAT AUX NOMBREUX AVANTAGES

Le CCT des cadres de la construction règle les conditions de travail et les salaires minimaux des contremaîtres et chefs d'équipe. Cadres de la Construction Suisse est la principale organisation de travailleurs lors des négociations annuelles qui veille à intégrer activement les préoccupations et besoins actuels de ses membres dans les négociations.

PROTECTION JURIDIQUE ET NOUVEAUTÉS

Les membres de Cadres de la Construction Suisse sont également soutenus dans la défense de leurs intérêts juridiques. Ils disposent d'un conseil et d'une protection



juridiques gratuits dans tous les domaines professionnels.

10 fois par an, les membres reçoivent dans leur boîte aux lettres des rapports sur l'association et des reportages passionnants sur des thèmes d'actualité par le biais du bulletin spécialisé de la fédération. Ils ont également la possibilité d'acheter de la littérature spécialisée à prix réduit.

QU'EST-CE QUI PEUT BIEN VOUS RETENIR ENCORE ?

N'hésitez pas à devenir dès à présent membre de la plus puissante fédération des cadres du secteur principal de la construction. Affiliez-vous à Cadres de la Construction Suisse ! ☺

 baukader.ch