

MAISON DE PLAIN-PIED À CONCHES

atelier **OBJECTIFS**

VILLA FAMILIALE, PATIO, BASSIN

GE / 1231 Chêne-Bougeries

Maître de l'ouvrage

Privé

Architectes

atelier OBJECTIFS SA

Julien Barro

Franklin Regad

Daniel Sède

Rue du Tunnel 7

1227 Carouge

Collaboratrice

Soraya Essaafi

www.objectifs.ch

Projet en collaboration avec

Olivier Rochat architecte

Ingénieur civil

Reis Ingéniering Sàrl

Grandes-Communes 8

1213 Petit-Lancy

www.reis-ingeniering.ch

Architecte paysagiste

Aménagements extérieurs

L'Atelier Côté Jardin SA

Route de Lausanne 16

1037 Etagnières

www.ateliercotejardin.ch

Etude énergétique

Cheyroux Sanitaire

Energies Propres Sàrl

Olivier Cheyroux

Chemin du Village 31

1258 Perly

www.cheyroux.ch

Géomètre

haller wasser + partner sa

Rue Blavignac 10

1227 Carouge

www.haller-wasser.ch

Adresse

1231 Conches-Genève

Projet

2017-2018

Réalisation

Août 2018 - mars 2020

Photos

atelier OBJECTIFS SA

©Julien Barro



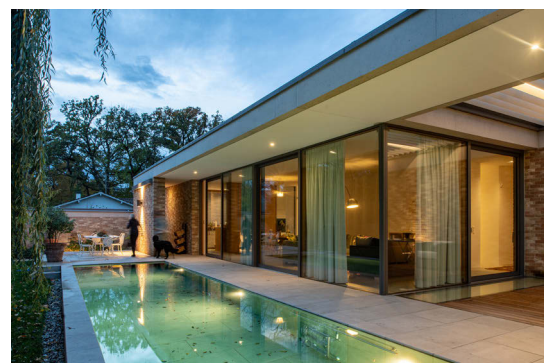
Maison ouverte sur l'extérieur. Implantée sur une parcelle de 1'140 m² à Conches, cette maison familiale d'une surface habitable de 286 m² est réalisée de plain-pied et offre une grande perméabilité avec le jardin qui l'entoure. Chaque pièce bénéficie d'un accès à l'extérieur et propose un cadrage spécifique sur le jardin. Un sous-sol partiel, profitant de l'excavation induite par la démolition de la maison antérieure, complète l'ouvrage.

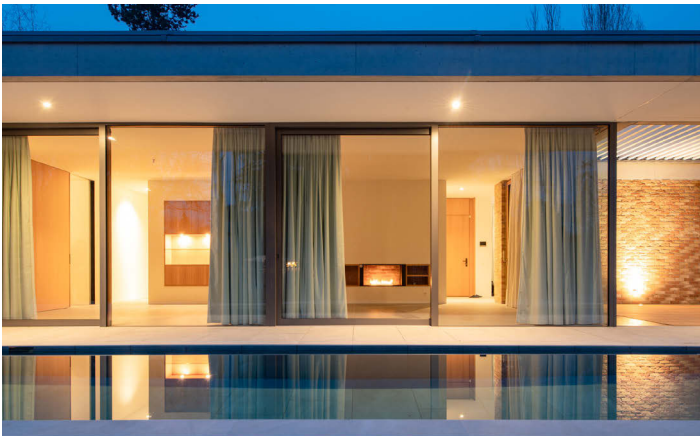
Le bâtiment en brique se développe en "L" autour d'un grand saule pleureur existant et d'un bassin de nage. L'espace est articulé par un patio, définissant la zone de jour dans l'aile principale et la zone de nuit dans l'aile secondaire. De chaque côté du patio on trouve des espaces de vie, séjour ou salon de nuit, agrémentés tous deux de cheminées. Le séjour est prolongé par une salle à manger pouvant être séparée de la cuisine par un dispositif de panneaux coulissants en chêne. Une grande perspective se dessine ainsi dans l'aile principale, se développant de la cuisine jusqu'au salon de nuit, en passant par le patio et alternant ainsi les espaces intérieurs et extérieurs.

Dans l'aile secondaire, on trouve le salon de nuit, une chambre d'amis, un bureau et suite parentale. Le sous-sol propose un petit studio, une salle de sport et un hammam ainsi qu'un cellier, une cave et une buanderie.

Matériaux naturels. Le bâtiment est principalement conçu et s'exprime avec des matériaux naturels et durables. Les murs extérieurs se composent de briques Porotherm, recouvertes en façade de briques de terre cuite pleines, constituant ainsi une enveloppe 100% terre cuite d'une épaisseur totale de 55 cm. L'isolation sous radier est faite de Misapor, un granulat de verre cellulaire à base de verre recyclé, qui est un matériau inerte. Les larges baies vitrées, en bois à l'intérieur et métal à l'extérieur, permettent de profiter de l'énergie solaire passive en hiver, et les épais murs de briques permettent de conserver la fraîcheur en été.

Le chauffage est assuré par une pompe à chaleur air-eau et complété par une installation de panneaux solaires thermiques. Un système de ventilation en double-flux permet d'optimiser la qualité et la température de l'air circulant dans la maison.

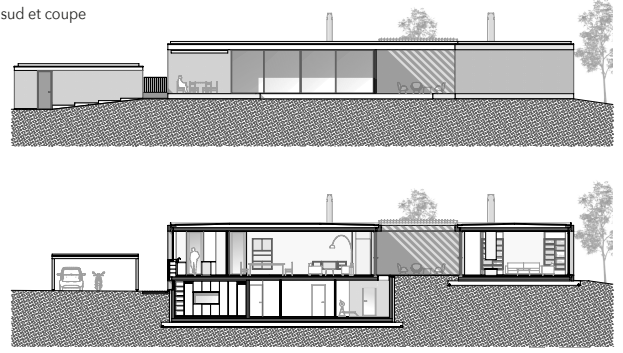




plan du rez



façade sud et coupe



Maçonnerie
DORNER SA
1212 Grand-Lancy
www.dornersa.ch

Fenêtres - Charpente
BARRO & Cie SA
1227 Carouge
www.barro.swiss

Ferblanterie-Couverture-Etanchéité
MACULLO SA
1227 Les Acacias
www.macullo.ch

Installations sanitaires
DALLAIS SA
1225 Chêne-Bourg
www.dallais.ch

Piscine-bassin
H2O facilities SA
1213 Petit-Lancy
www.h2o-f.ch

Plâtrerie-Peinture
CARAGNANO & Cie SA
1227 Carouge
www.caragnano.ch

Portes, agencements et mobilier
HILTPOLD SA
1214 Vernier
www.hiltpold-menuiserie.ch

Parquets
MS Services SA
1227 Carouge
www.msservices.ch

Carrelages
Pascal STOPPA SA
1227 Carouge
www.stoppa-carrelage.ch

Fumisterie, cheminée à bois
et cheminée au bioéthanol
CHRISTENER SA
1260 Nyon
www.christener.com

